

Fachvortrag DVJJ am 28.04.2021



Jugendsachbearbeitung und Struktur der Polizei Berlin

Referentinnen/Referent:

LKA PräV 2: Maria Spielmann

LPD St 42: Janine Frey

Dir 1 K 32 TOI: Kathrin Kittelmann, Robert Hintelmann

Übersicht

- Organisation und Neustruktur der Polizei Berlin
- Jugendsachbearbeitung und Prävention in der Polizei-Struktur
- Zusammenarbeit Polizei und Jugendbehörde allgemein
- Neuerungen im Jugendbereich
- TOI (Täterorientierte Intervention)

Organisation

Jugendsach-
bearbeitung

Zusammen-
arbeit

Neuerungen

TOI

Organisation und Neustruktur der Polizei Berlin



- Einrichtung einer Landespolizeidirektion
- Reduzierung von 6 auf 5 Direktionen verbunden mit der Neuordnung einiger Abschnitte
- Einrichtung von sogenannten Brennpunktkommissariaten
- Einrichtung von Jugendkommissariaten

► Organisation

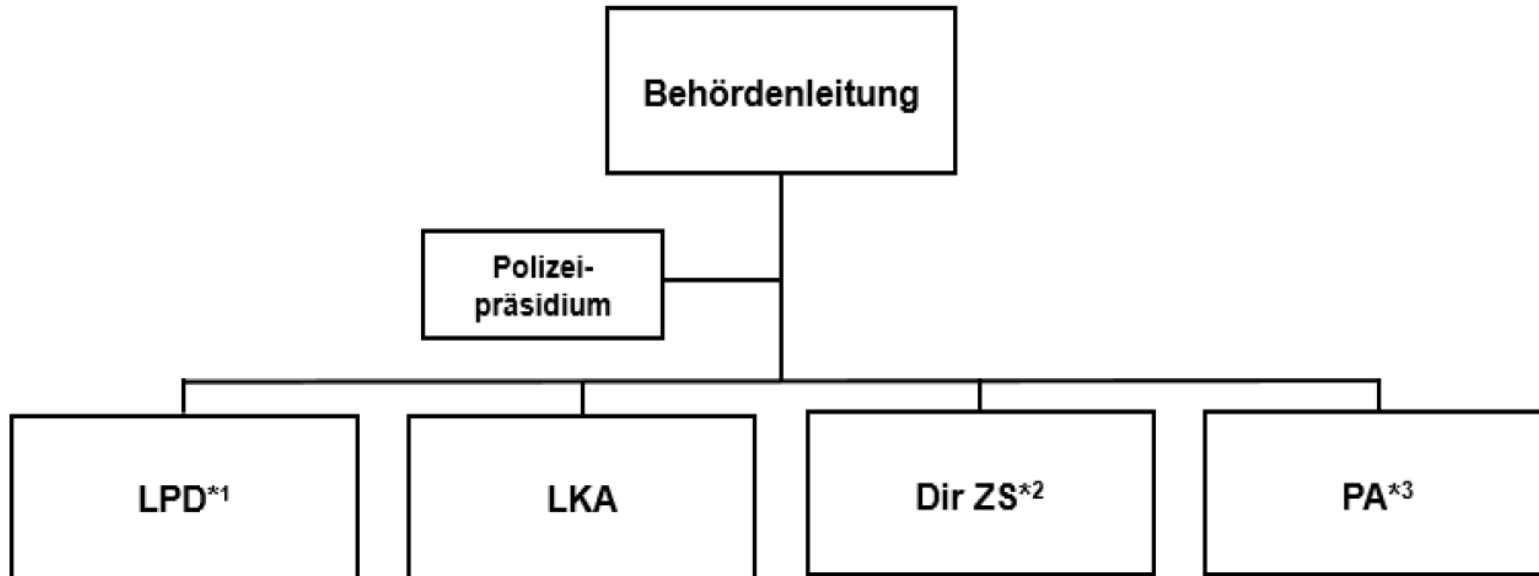
Jugendsach-
bearbeitung

Zusammen-
arbeit

Neuerungen

TOI

Neustruktur



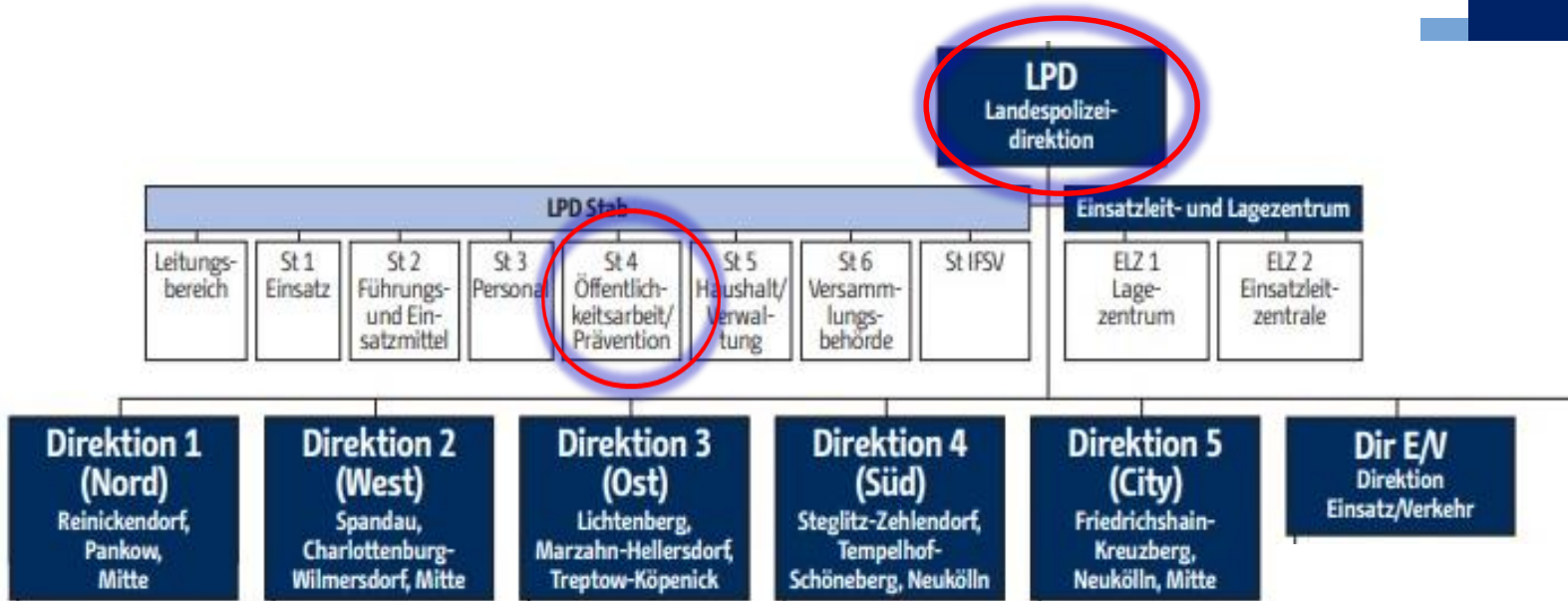
*1 Landespolizeidirektion

*2 Direktion Zentraler Service

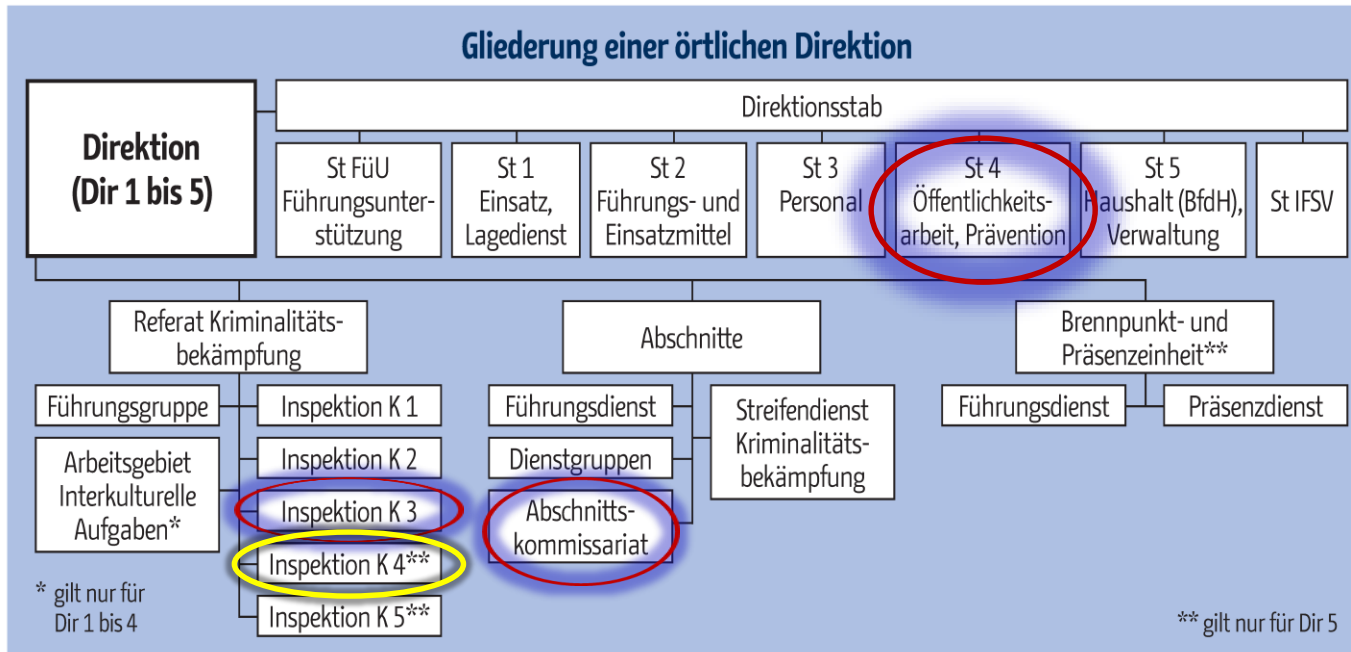
*3 Polizeiakademie

Aufbauorganisation der LPD

Teilausschnitt



Gliederung einer Direktion



► Organisation

Jugendsachbearbeitung

Zusammenarbeit

Neuerungen

TOI

Direktionsfusion

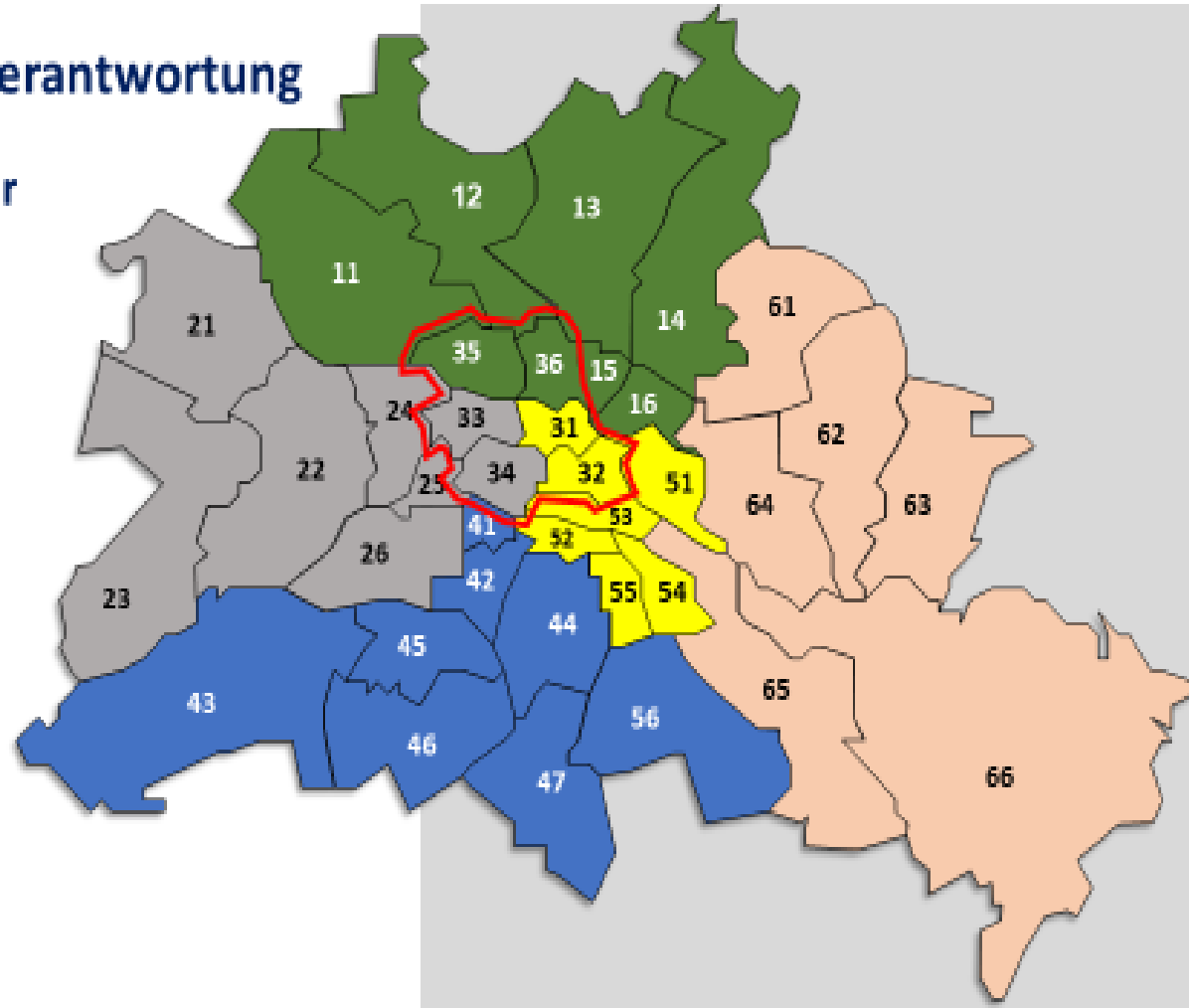
▪ Neuordnung der Raumverantwortung

✓ Die Abschnitte 31 - 36 und der Abschnitt 56

wurden bis Mitte Dezember 2019 anderen Direktionen zugeordnet

✓ Das 5 - Direktionen - Modell ist ab 01.01.2020 in Kraft

- Direktion 1 „Nord“
- Direktion 2 „West“
- Direktion 3
- Direktion 4 „Süd“
- Direktion 5 „City“
- Direktion 6 „Ost“



Direktionsfusion

▪ Neuordnung der Raumverantwortung

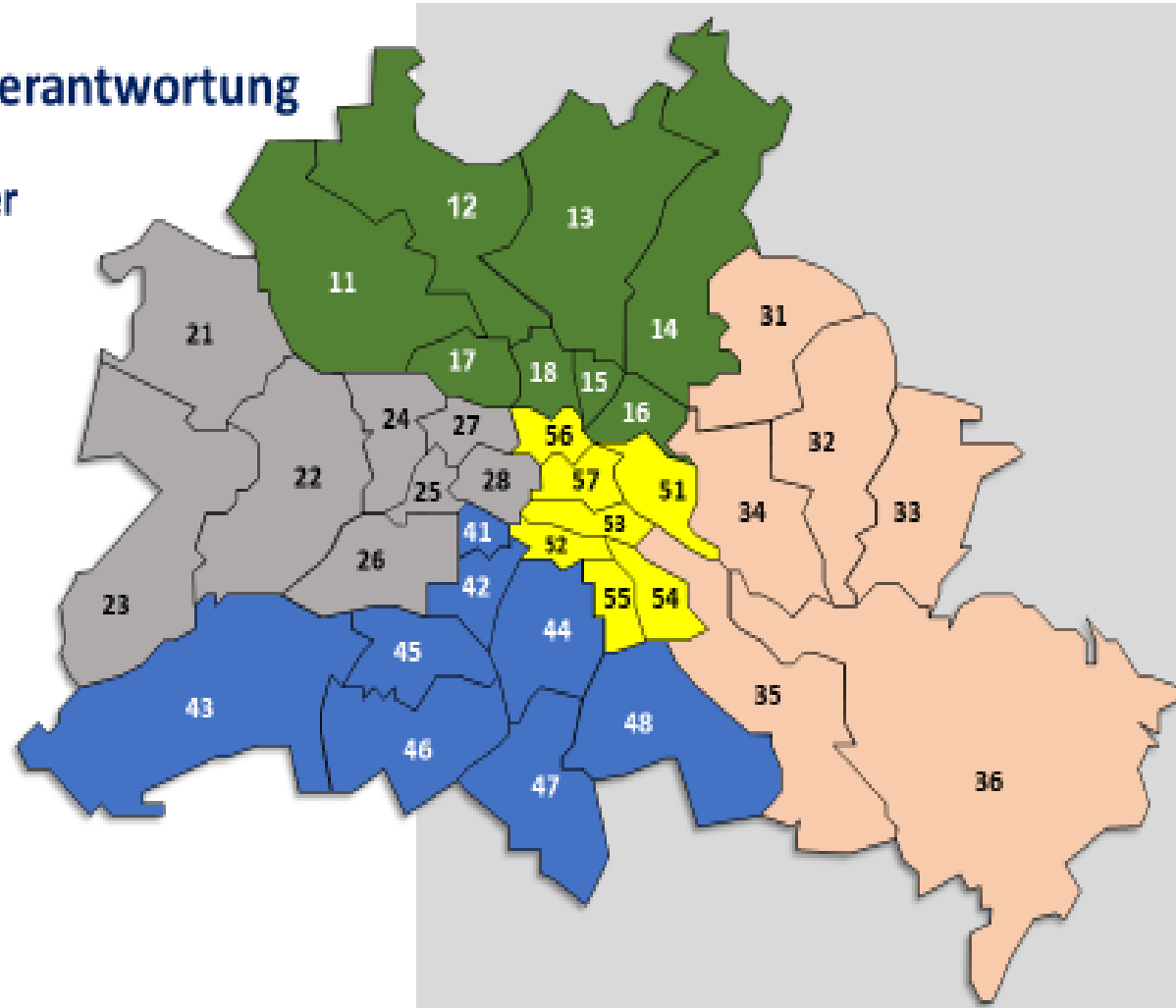
✓ Die Abschnitte 31 - 36 und der Abschnitt 56

wurden bis Mitte Dezember 2019 anderen Direktionen zugeordnet

✓ Das 5 - Direktionen - Modell ist ab 01.01.2020 in Kraft

- Direktion 1 „Nord“
- Direktion 2 „West“
- Direktion 3 „Ost“
- Direktion 4 „Süd“
- Direktion 5 „City“

Die Umbenennung ist bereits abgeschlossen



Bereiche der Jugendsachbearbeitung

Struktur

Grundsatz und Gremienarbeit

- LKA PräV 2
- LPD St 42
- Jugend- und Diversionsbeauftragte (JuB-DivB) in den Abteilungen des LKA und den Stäben der Direktionen

Ermittlungsarbeit

- LKA Abteilungen (in allen Kommissariaten)
- Referate der Direktionen (K 32, K 33)
- Abschnittskommissariate

Präventionsarbeit

- TOI – Täterorientierte Intervention (K 32)
- OGJ – Operative Gruppe Jugendgewalt (K 33)
- PräVBA – Präventionsbeauftragte der Abschnitte

► Organisation

► Jugendsachbearbeitung

Zusammenarbeit

Neuerungen

TOI

Jugendsachbearbeitung

Deliktische Aufteilung

- **Abschnittskommissariate**
 - **Abschnittsdelikte**
Ladendiebstahl, Körperverletzung, Hausfriedensbruch, Beleidigung, Sachbeschädigung
- **Jugendkommissariate (K 33)**
 - **Referatsdelikte**
Raub, räuberische Erpressung, gef. Körperverletzung, BtM, Verkehrsdelikte
- **Intensivtäterbearbeitung (K 32)**
 - **Kiezorientierte Mehrfachtäter/innen und Intensivtäter/innen**
- **LKA Abteilungen**
 - **Besondere kriminelle Qualität**
u. a. Mord, Sexualdelikte, organisierte Kriminalität

▶ Organisation

▶ Jugendsachbearbeitung

Zusammenarbeit

Neuerungen

TOI

Grundsätze der Jugendsachbearbeitung

Verfahrensmöglichkeiten

- Diversion § 45 JGG (Diversionsrichtlinie)
- Beschleunigtes Verfahren § 76 JGG
- Förmliches Verfahren

Organisation

▶ Jugendsach-
bearbeitung

Zusammen-
arbeit

Neuerungen

TOI

Grundsätze der Jugendsachbearbeitung

Einbindung der Jugendgerichtshilfe (JGH)

Ermittlungsfälle (tatverdächtigen Personen zwischen 14 und 21 Jahren)

1. spätestens mit der Vorladung zur Beschuldigtenvernehmung
 - Frühzeitige Einbindung gem. § 70 (2) JGG
 - Mitteilung an die zuständige JGH mit einer Kopie der Strafanzeige
2. Abschließend mit der Abgabe des Verfahrens an die StA
 - Mitteilung an die zuständige JGH mit der Beschuldigtenvernehmung/ Personalbogen, dem Eindrucksvermerk und dem Schlussbericht der JGH

Kindeswohlgefährdung

In Verdachtsfällen wird schnellstmöglich gesondert das Jugendamt informiert bzw. die Krisennotdienste eingeschaltet.

Organisation

▶ Jugendsachbearbeitung

▶ Zusammenarbeit

Neuerungen

TOI

Zusammenarbeit Netzwerk

Teilnahme an verschiedenen Fachrunden (beispielhaft):

- Koop-Runde Polizei - Justiz
- Stiftung SPI – Fachbeirat der Clearingstelle
Netzwerke zur Prävention von Kinder- und Jugenddelinquenz
- Fachaustausch der Ordnungs- und Jugendämter
- Steuerungsrunde Rechtskunde (Stiftung SPI)
- Ressortübergreifende Arbeitsgruppe Kinder und Jugenddelinquenz
- Steuerungsrunde Diversion
- Treffen der Diversionsbeauftragten und sozial-pädagogischen Fachkräfte

Organisation

Jugendsach-
bearbeitung

▶ Zusammen-
Arbeit

Neuerungen

TOI

Neuerungen in der Jugendsachbearbeitung

StrAus

(Strategische Ausrichtung im Themenfeld Jugendkriminalität)

Neuerung:

- Stärkung der Sachbearbeitung bei Fällen mit Jugendlichen und Heranwachsenden
- Wohnortprinzip statt Tatortprinzip
- Ein-Hand-Bearbeitung

Vorteile:

- Anpassung an die Zuständigkeiten der Jugendbehörde und StA
 - Verbesserung der Netzwerkstruktur
- Entwicklung des jungen Menschen im Blick *einer* polizeilichen Dienstkraft
 - aussagekräftigere Berichte

Präventionsaspekt:

- Rechtfertigung wiederkehrend vor der gleichen polizeilichen Dienstkraft
 - Erhöhung des Schamgefühls

Organisation

Jugendsach-
bearbeitung

Zusammen-
Arbeit

▶ Neuerungen

TOI

TOI

Täterorientierte Intervention

Organisation

Jugendsach-
bearbeitung


Zusammen-
Arbeit

Neuerungen

▶ TOI

TOI - Gründe der Einführung

Polizeiliche Erfahrung:

- Zu spätes Greifen polizeilicher Mechanismen
 - Versch. Dienststellen übersenden unkoordiniert Berichte an Jugendämter
 - Präventionsdilemma
- 
- Zeitpunkt für Intervention zur Verhinderung krimineller Karrieren verpasst
 - Zusammenspiel Polizei und Jugendbehörde nicht optimal

Organisation

Jugendsach-
bearbeitung

Zusammen-
Arbeit

Neuerungen

▶ TOI

TOI – Entstehung

- Probelauf seit April 2012
zuerst in der Dir 5 später auch Dir 3 (alt) und 4
- Sukzessive stadtweite Einführung seit 2019
- Bestandteil der Allgemeinen Aufbauorganisation seit 01.01.2020
 - Angliederung im Referat K (Dir 1-5 K 32 TOI)

Organisation

Jugendsach-
bearbeitung

Zusammen-
Arbeit

Neuerungen

▶ TOI

TOI – Ziel

**Frühzeitiges Erkennen und
Verhindern krimineller Karrieren bei
Kindern und Jugendlichen**

Organisation

Jugendsach-
bearbeitung

Zusammen-
Arbeit

Neuerungen

▶ TOI

TOI – Lösungsansätze

Trennung von Prävention und strafrechtlichen Ermittlungen

- Nicht der Tatvorwurf wird besprochen, sondern der Tatbestand an sich
- Betroffene eines Ermittlungsverfahrens **erscheinen nicht auf Vorladung** > aber zum **Präventionsgespräch**

Stärkung der Jugendkriminalprävention

- Dienstkräfte: ausschließlich (personenorientierten) Präventionsauftrag

Organisation

Jugendsach-
bearbeitung

Zusammen-
Arbeit

Neuerungen

▶ TOI

TOI - Lösungsansätze

Optimierung der Zusammenarbeit zwischen Polizei und Jugendbehörden

- Wertvolle, gut strukturierte Berichte >
Qualitätssteigerung
- Frühzeitige Übermittlung an die Jugendämter >
Risikobewertung erleichtern und ggf. beschleunigen
- **Strukturelle Verfahrensbeschleunigung** >
Gesamtheit der polizeilichen Erkenntnisse wird
übermittelt
- **Netzwerkaufbau**

Organisation

Jugendsach-
bearbeitung

Zusammen-
Arbeit

Neuerungen

▶ TOI

Wichtige Begrifflichkeiten



TOE - Täterorientierte Ermittlungen
Intensiv-/Schwellentäter/innen
(IT/ ST, Dir 1-5 K 32 TOE)

KoMT – Kiezorientierte Mehrfachtäter/innen
(Dir 1-5 K 32 KoMT)

Jugendsachbearbeitung
(Dir 1-5 K 33, LKA 1-8)

StrAus - Strategische Ausrichtung
im Themenfeld Jugendkriminalität
(Dir 1-5 Abschnittkommissariate)

TOI - Täterorientierte Intervention
(Dir 1 K 32 TOI)

Repression

Prävention

Organisation

Jugendsach-
bearbeitung

Zusammen-
Arbeit

Neuerungen

▶ TOI

TOI – Zielgruppe

- Kinder und Jugendliche im Alter von 8 – 17 Jahren
- Wohnsitz in der jeweiligen Polizeidirektion
- Mindestens **eine Straftat** mit Tatort im Land Berlin

Organisation

Jugendsach-
bearbeitung

Zusammen-
Arbeit

Neuerungen

▶ TOI

TOI – Auftrag

- Erkennen (Phase 1)
- Überprüfen (Phase 2)
- Intervenieren (Phase 3)
 - Frühzeitiges Erkennen und Verhindern krimineller Karrieren bei Kindern und Jugendlichen!

Organisation

Jugendsach-
bearbeitung

Zusammen-
Arbeit

Neuerungen

▶ TOI

TOI – Vorgehensweise

Phase 1: Recherche

- In POLIKS mit Parametern der Zielgruppendefinition
- Statistische Auswertung nach
 - Schwere der Tat
 - Häufigkeit der Taten
 - Alter des Tatverdächtigen (Jüngste zuerst)
- parallel: Aufnahme und Auswertung von Hinweisen polizeilicher Sachbearbeiter, Präventionsbeauftragte der Abschnitte und Jugendbehörden

Organisation

Jugendsach-
bearbeitung

Zusammen-
Arbeit

Neuerungen

▶ TOI

TOI – Vorgehensweise

Phase 2: Vorprüfung

- Auswertung aller polizeilichen Erkenntnisse
- Kontaktaufnahme zu bisherigen polizeilichen Sachbearbeitern und Fachkräften im Jugendamt
- ggfs. Rücksprache mit Präventionsbeauftragten der Abschnitte

Organisation

Jugendsach-
bearbeitung

Zusammen-
Arbeit

Neuerungen

▶ TOI

TOI – Vorgehensweise

Phase 3: Intervention

- Erfassung im polizeilichen System
- schriftliche Einladung der Kandidatin/des Kandidaten und der Erziehungsberechtigten **mit persönlicher Übergabe**; Info-Flyer (Anlage)
- Kontaktaufnahme und ggf. Teilnahme von Jugendamt/Familienhilfe am Gespräch (Anlage)
- Freiwilliges **Präventionsgespräch** (auf der Dienststelle)
- Bericht mit polizeilicher Prognose -> Versand der Unterlagen an das zuständige Jugendamt
- erforderlichenfalls: Übergabe an das TOE-Kommissariat zur Prüfung (Aufnahme in das TOE-Programm als KoMT oder IT)

Organisation

Jugendsach-
bearbeitung

Zusammen-
Arbeit

Neuerungen

▶ TOI

TOI – Präventionsgespräch

Leitfaden

1. Einführung

- Vorstellung TOI (Angliederung TOE-Kommissariat)
- Erklärung Legalitätsprinzip (Belehrung)
- Gesprächsablauf

2. persönlicher Hintergrund

- Persönliche Verhältnisse (Wohn- und Familienumfeld)
- Entwicklungsstand (gesundheitliche Defizite?; Süchte?)
- Schulsituation
- Freizeitverhalten (Freunde, Sportliche oder sonst. Aktivitäten, Taschengeld?)
- Tagesablauf

Organisation

Jugendsach-
bearbeitung

Zusammen-
Arbeit

Neuerungen

▶ TOI

TOI – Präventionsgespräch

Leitfaden

3. strafrechtlicher Hintergrund

- Auflistung der Straftatbestände
- Erklärung der Straftatbestände und des Strafrahmens
- Besonderheiten des Jugendstrafrechts (mit anschaulichen Folien bebildert)
- Schwerpunktthemen: Strafmündigkeit, Mittäterschaft und Gruppendynamisches Verhalten
- Aufzeigen von Handlungsalternativen
- Ggf. individuelle Freizeitangebote
- Verdeutlichung von Zukunftsperspektiven mit und ohne Straftaten
- Fragen des Betroffenen beantworten;
- Gesprächsziel abschließend nochmals aufzeigen

4. Abschluss

- Feedback (Erziehungsberechtigte und ggf. Jugendämter)

Organisation

Jugendsach-
bearbeitung

Zusammen-
Arbeit

Neuerungen

▶ TOI

Vielen Dank für Ihre Aufmerksamkeit!



Für Rückfragen sind wir wie folgt erreichbar:

Maria Spielmann

Polizei Berlin
Zentralstelle für Prävention
LKA PräV 2
- Jugenddelinquenz -
Columbiadamm 4
10965 Berlin
Tel.: +4930/4664-979211
E-Mail: lkapraev2@polizei.berlin.de

Janine Frey

Polizei Berlin
Landespolizeidirektion
Stab 42
Jugend- und Diversionsbeauftragte
Invalidenstr. 57
10557 Berlin
Tel.: +4930/4664-604240
E-Mail: janine.frey@polizei.berlin.de

Kathrin Kittelmann

Polizei Berlin
Direktion 1 (Nord)
KK 32 TOI
Pankstr. 29
13357 Berlin
Tel.: +4930/4664-173232
E-Mail:
kathrin.kittelmann@polizei.berlin.de

Robert Hintelmann

Polizei Berlin
Direktion 1 (Nord)
KK 32 TOI
Pankstr. 29
13357 Berlin
Tel.: +4930/4664-173231
E-Mail:
robert.hintelmann@polizei.berlin.de

Liste der der Abschnitte mit den zugehörigen Bezirksämtern

Direktion 1 (Nord), Stab 421, Fr. Heling, int.: 104210	Bezirksamt
A 11	Reinickendorf
A 12	Reinickendorf
A 13	Pankow
A 14	Pankow
A 14	Pankow
A 16	Prenzlauer Berg
A 17 neu, A 35 alt	Mitte
A 18 neu, A 36 alt	Mitte
Direktion 2 (West), Stab 423, Fr. Wenzel, int.: 204230	
A 21	Spandau
A 22	Spandau
A 23	Spandau
A 24	Charlottenburg/Wilmersdorf
A 25	Charlottenburg/Wilmersdorf
A 26	Charlottenburg/Wilmersdorf
A 27 neu, A 33alt	Mitte
A 28 neu, A 34 alt	Mitte
Direktion 3 (Ost), Stab 423, Hr. Paul, int.: 304230	
A 31	Hohenschönhausen
A 32	Marzahn/Hellersdorf
A 33	Marzahn/Hellersdorf
A 34	Lichtenberg
A 35	Treptow/Köpenick
A 36	Treptow/Köpenick
Direktion 4 (Süd), Stab 423, Hr. Henniger, int.: 404230	
A 41	Tempelhof/Schöneberg
A 42	Tempelhof/Schöneberg
A 43	Zehlendorf
A 44	Tempelhof/Schöneberg
A 45	Steglitz/Zehlendorf
A 46	Steglitz/Zehlendorf
A 47	Tempelhof/Schöneberg
A 48 neu, A 56 alt	Neukölln
Direktion 5 (City), Stab 423, Hr. Kuhla, int.: 504230	
A 51	Friedrichshain/Kreuzberg
A 52	Friedrichshain/Kreuzberg
A 53	Friedrichshain/Kreuzberg
A 54	Neukölln
A 55	Neukölln
A 56 neu, A 31 alt	Mitte
A 57 neu, A 32 alt	Mitte

Ansprechpersonen „Jugend“ bei der Polizei Berlin

(Stand 06.04.2021)

Zentralstelle für Prävention (berlinweit) LKA PräV 2 – Jugenddelinquenz Frau Spielmann – Tel: 4664-979211 Frau Rückheim – Tel: 4664-979212				
Jugend- und Diversionsbeauftragte der Abteilungen				
LKA 1	LKA 2	LKA 3	LKA 4	LKA 5/ LKA 8
Tel: 4664-910104	Tel: 4664-921904	Tel: 4664-933712	Tel: 4664-940106	Tel: 4664-909644
LPD St 42 (direktionsübergreifend) Frau Frey – Tel: 4664-614240				
Jugend- und Diversionsbeauftragte der Direktionen				
Direktion 1 (Nord)	Direktion 2 (West)	Direktion 3 (Ost)	Direktion 4 (Süd)	Direktion 5 (City)
Tel: 4664-104210	Tel: 4664-204230	Tel: 4664-304210	Tel: 4664-404230	Tel: 4664-504230
Leitungen der K 32 – Intensivtäter/innen Betreuung				
Tel: 4664-173200	Tel: 4664-273200	Tel: 4664-373200	Tel: 4664-473200	Tel: 4664-573200
Leitungen der K 33 - Jugend-Kommissariate und OGJ				
Tel: 4664-173300	Tel: 4664-273300	Tel: 4664-373300	Tel: 4664-473300	Tel: 4664-573300



Informationsblatt für Jugendämter Tätigkeit der Täterorientierten Intervention (Dir X K 32 TOI)

Die Täterorientierte Intervention (TOI) leistet seit 01.01.2019 polizeiliche Präventionsarbeit. Unser Ziel ist es, durch Präventionsgespräche und dem zeitnahen Informationsaustausch mit den zuständigen Jugendämtern sogenannten kriminellen Karrieren bei Kindern und Jugendlichen vorzubeugen.

Unsere Zielgruppe sind Kinder und Jugendliche zwischen 8 und 18 Jahren, die

- im Bereich der Polizeidirektion X (Bezirke) wohnen
- mit mindestens einer Straftat in Erscheinung getreten sind und
- noch keiner Sondersachbearbeitung (z.B. als Intensivtäter) unterliegen.

Entsprechende Personen suchen und finden wir durch regelmäßige Recherchen im Polizeisystem, nehmen jedoch auch Hinweise aus der Polizei, von Schulen oder anderen Institutionen dankend entgegen.

Nach Auswertung polizeilicher Informationen und Feststellen einer Gefährdung berichten wir zeitnah an das Jugendamt und führen bei Bedarf auch ausführliche Präventionsgespräche mit den Kindern / Jugendlichen und ihren Eltern. In den Gesprächen werden Informationen über die Kinder / Jugendlichen und ihre Lebensumstände erfragt, erfasste Straftaten und deren Folge sowie mögliche Perspektiven angesprochen, dies alles losgelöst vom Strafverfahren.

Dabei streben wir eine enge Zusammenarbeit mit den zuständigen Sozialarbeitern der Jugendämter an, auch eine gemeinsame Durchführung von Präventionsgesprächen ist auf Wunsch möglich.

Über unsere Maßnahmen und Erkenntnisse fertigen wir Berichte, die wir sowohl innerhalb der Polizei Berlin, als auch dem zuständigen Jugendamt zur weiteren Verwendung im eigenen Aufgabenbereich zur Verfügung stellen.

Bisherige Erfahrungen zeigen, dass häufig familiäre und soziale Konflikte ursächlich für die Delinquenz solcher Kinder / Jugendlichen sind. Insofern kommt der Vernetzung beteiligter Institutionen eine besondere Bedeutung zu, um zeitnah und adäquat reagieren zu können.

Haben Sie ergänzenden Informationsbedarf, Fragen oder Anregungen?

Wir freuen uns auf eine vertrauensvolle Zusammenarbeit und sind wochentags zu Bürodienstzeiten für Sie erreichbar.

Ihre Dir X K 32 TOI

Der Polizeipräsident in Berlin

Direktion X (Xxxx) K 32 TOI (Täterorientierte Intervention)

Straße Nr., PLZ Berlin, Haus, Raum

Ansprechpersonen:

Fr./Hr. Name, T: 4664 – X732xx (Kordinatorin)

Fr./Hr. Name, T: 4664 – X732xx, Fr./Hr. Name, T: 4664 – X732xx, Fr./Hr. Name, T: 4664 – X732xx

E-Mail: DirXK32TOI@polizei.berlin.de

TOI – Wie sind wir erreichbar?

Für ergänzende Fragen oder Terminabsprachen erreichen Sie uns wie folgt:

Der Polizeipräsident in Berlin

Dir 1 K 32 TOI (Täterorientierte Intervention)

Pankstraße 29, Haus 3, Z. 212

13357 Berlin

Telefon: 4664-173230

E-Mail: Dir1K32TOI@polizei.berlin.de

TOI – Wie sind wir zu finden?



Informationsblatt für Erziehungsberechtigte

Täterorientierte Intervention (TOI)

Direktion 1 (Nord)

Der Polizeipräsident in Berlin
 Landeskriminalamt Berlin - Zentralstelle für Prävention
 Qualitätsentwicklung in der Kriminalprävention
 Projektbüro StrAus/ TOI/ KK
 Columbiadamm 4
 10965 Berlin
 Tel.: 4664-979221
 Fax: 4664-979299



TOI – Wer sind wir?

Wir sind Polizeibeamtinnen und Polizeibeamte, die zielgerichtete Präventionsarbeit zur Verhinderung „krimineller Karrieren“ von Kindern und Jugendlichen leisten.

TOI – Um wen geht es uns?

Wir kümmern uns um Mädchen und Jungen, die in den letzten Monaten als Tatverdächtige von Straftaten aufgefallen sind.

Wir befürchten, dass die Gefahr besteht, dass sie wiederholt straffällig werden und sich damit ihre Zukunft verbauen.

Wir wollen versuchen, dies mit Ihnen gemeinsam zu verhindern!

TOI – Wie werden wir tätig?

Wir bearbeiten keine Strafanzeigen und führen keine Ermittlungen gegen Ihr Kind. Wir werten alle polizeilichen Erkenntnisse aus und führen im Beisein der Erziehungsberechtigten ein Präventionsgespräch mit dem betreffenden Kind oder Jugendlichen. Im Anschluss können individuelle Hilfsmaßnahmen angeregt werden, um ein straffreies Verhalten in Zukunft zu unterstützen.

TOI – Wie können wir Ihnen helfen?

Ihr Kind gehört zu dem beschriebenen Personenkreis.

Mit dem beiliegenden Schreiben laden wir Sie gemeinsam mit Ihrem Kind zu einem Präventionsgespräch ein.

In dem gemeinsamen Gespräch möchten wir mehr über Ihre Tochter/Ihren Sohn erfahren und über die zukünftige Entwicklung Ihres Kindes sprechen.

Wir wollen positive Möglichkeiten für die Zukunft aufzeigen, aber auch verdeutlichen, was passieren kann, wenn Ihr Kind wiederholt straffällig wird.